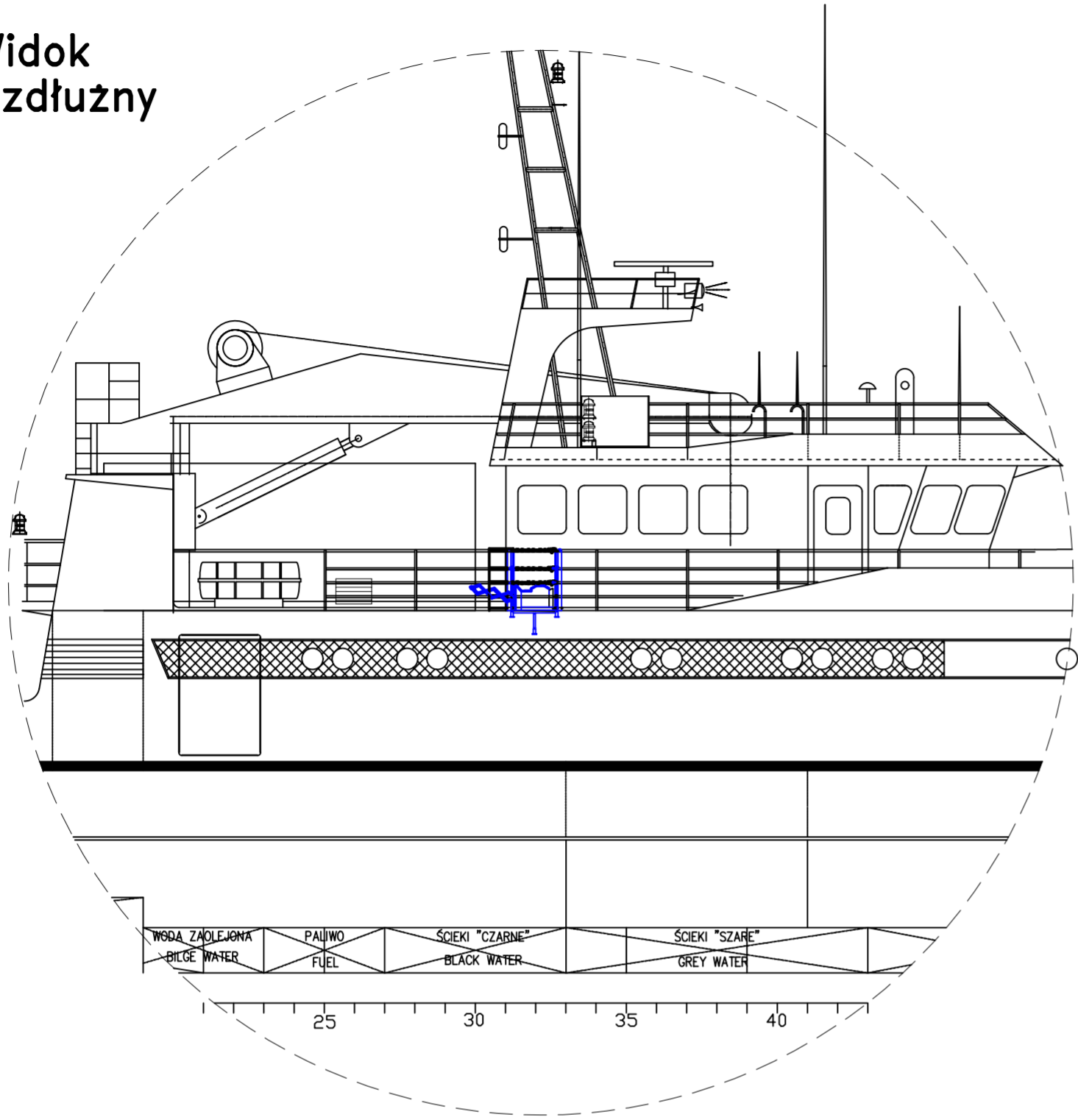
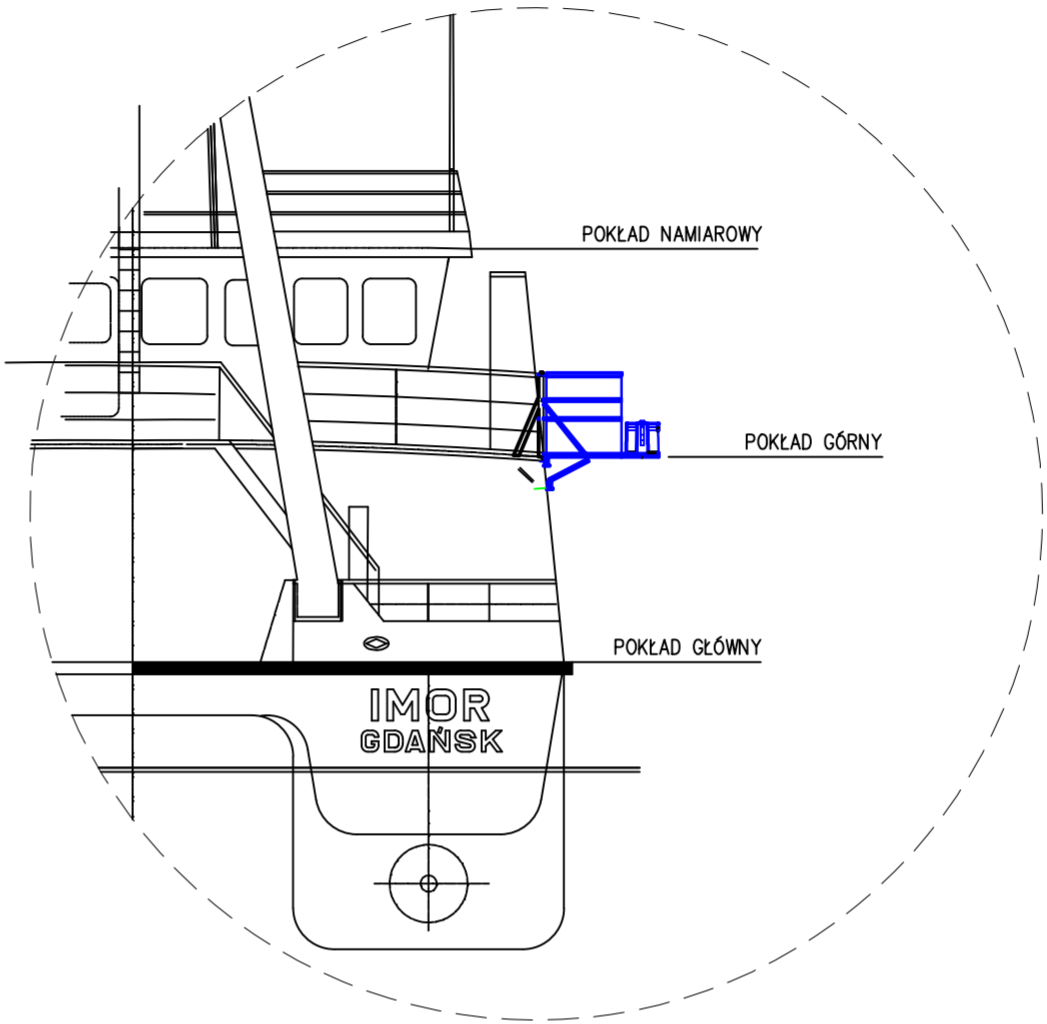


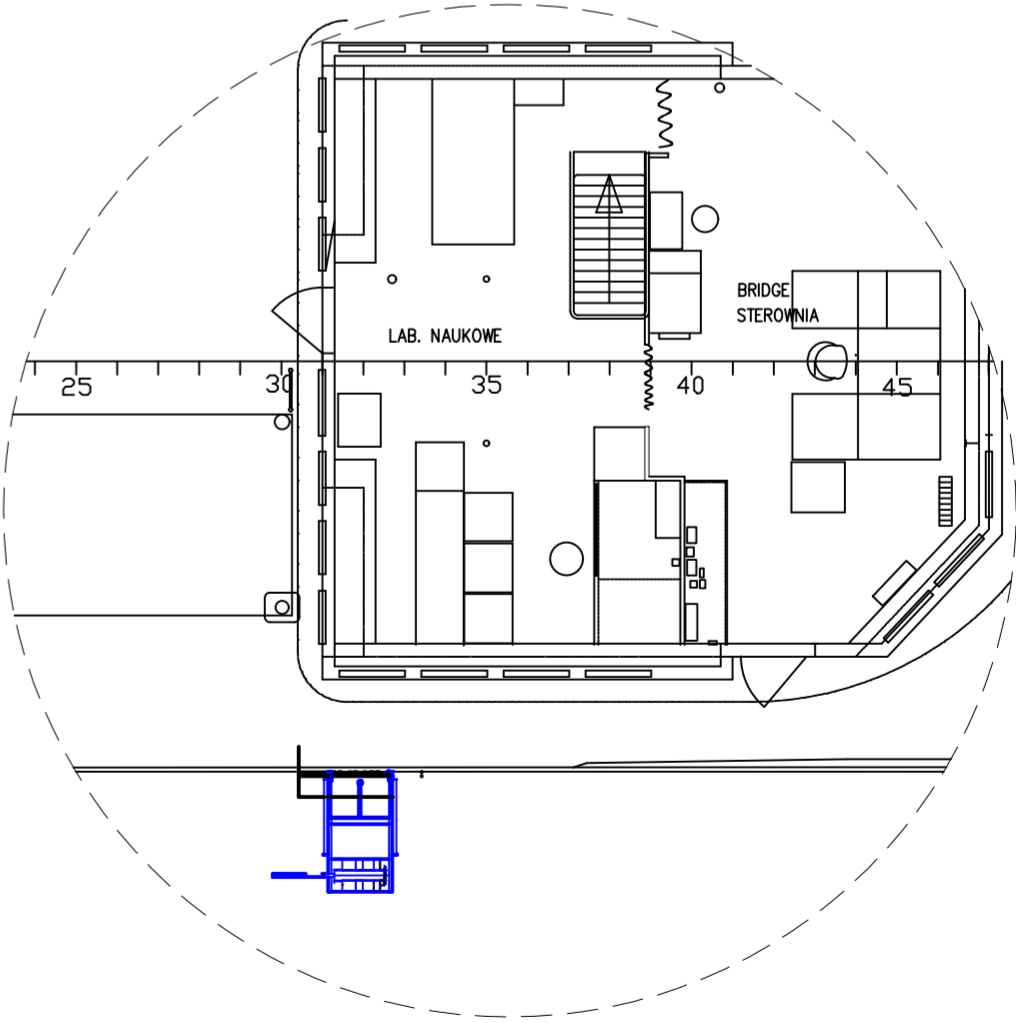
Widok
wzdłużny



Widok
poprzeczny



Widok z góry na
pokład główny



Uwagi:
1 Tam gdzie nie pokazano spawać według zasady 0.7 t (gdzie t to grubość cieńszego materiału)
2 Otwory wiercić po dopasowaniu wciągarki

HIGH-FLIER		HIGH-FLIER		HIGH-FLIER		HIGH-FLIER	
Rew	Data	Opis		Zaprojektowano	Zatwierdzono data	Data	Object
HIGH-FLIER				AF	24.06.2025	24.06.2025	IMOR
				Nazwa		Rysunek	
				FIZ Wciągarka VIGO		100_01	
				Format i skala		Rew	Arkusz
				A3		0	2/4